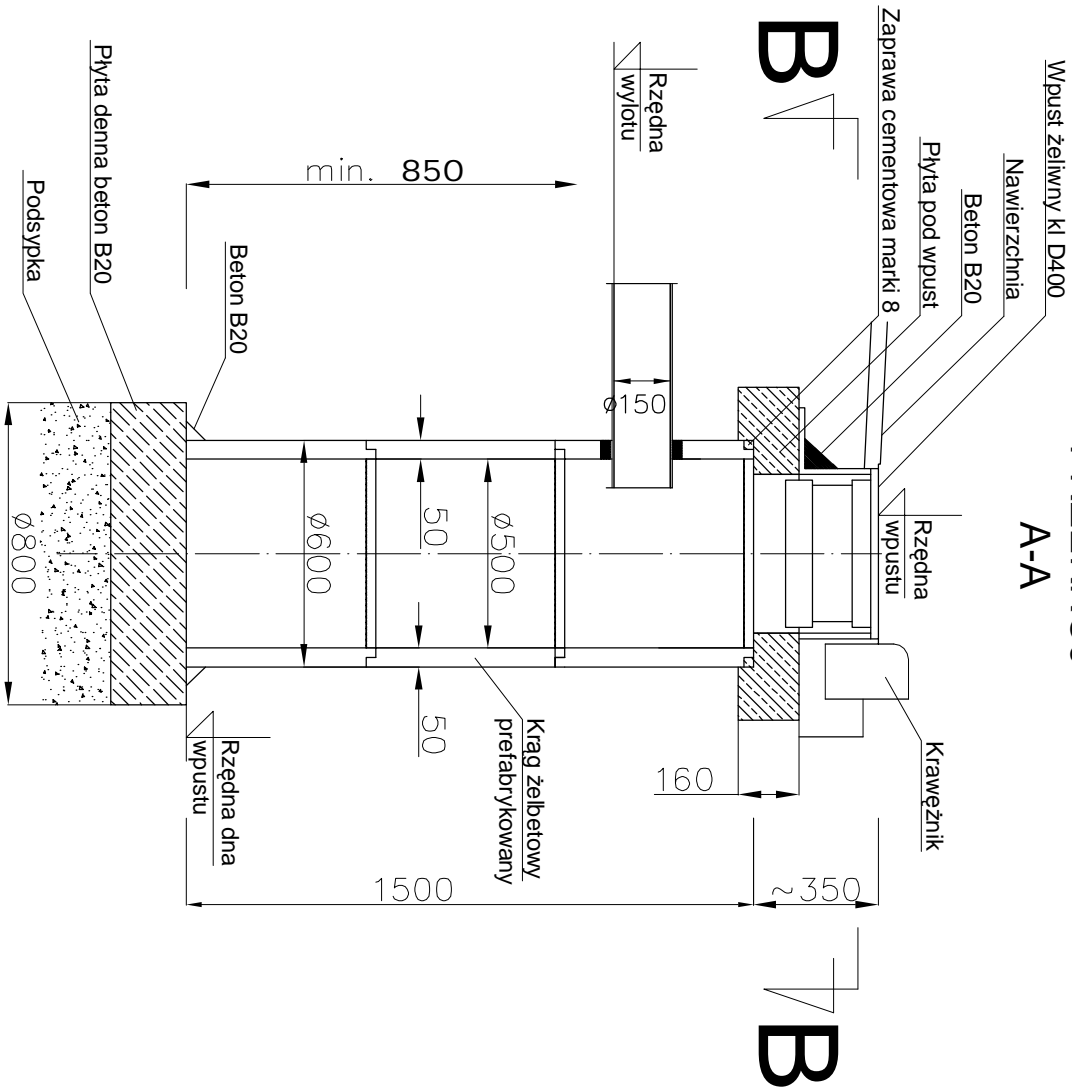


STUDZIENKA WPUSTOWA DN500 Z OSADNIKIEM

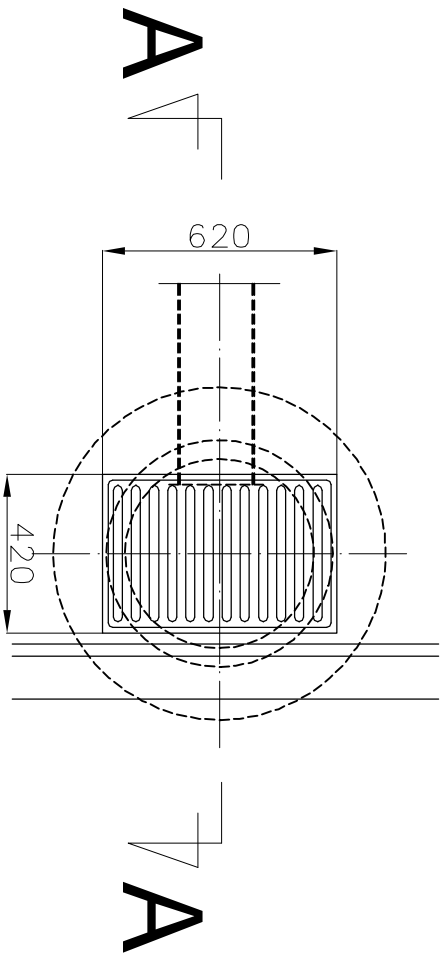
PRZEKRÓJ

A-A



PRZEKRÓJ

B-B



ZESTAWIENIE PROJEKTOWANYCH STUDZIENEK WPUSTOWYCH

Oznac. wpustu	Rzędna góry wpustu R1	Rzędna dna studzienki wpustowej R2	Rzędna dna wylotu rury kanał. R3	Miejsce włączenia do sieci	Rzędna dna włącz. rury przył. do sieci	Długość kanału DN150mm/ spadek
Wp-1	166,76	164,91	166,16	istn. sieć	-	2,9m/2%
Wp-2	166,76	164,91	166,16	istn. sieć	-	2,2m/2%
Wp-3	166,60	164,75	166,00	studz. Sd1	165,93	3,3m/2,0%
Wp-4	166,60	164,75	166,00	studz. Sd1	165,96	1,8m/2,0%
Wp-5	166,72	164,87	166,17	studz. Sd2	166,11	3,8m/1,5%
Wp-6	166,72	164,87	166,17	studz. Sd2	166,14	2,0m/1,5%
Wp-7	166,88	165,03	166,33	studz. Sd3	166,30	1,9m/1,5%
Wp-8	166,89	165,04	166,34	studz. Sd3	166,28	3,7m/1,5%
Wp-9	166,96	165,11	166,50	studz. Sd5	166,46	2,6m/1,5%
Wp-10	166,96	165,11	166,50	studz. Sd5	166,45	3,4m/1,5%

Nazwa zadania	Remont drogi gminnej nr 1004320 ul. Traugutta w Wotczyńie				
Przedmiot rysunku	Studzienka wpustowa z osadnikiem				
Inwestor	Gmina Wotczyn, ul. Dworcowa 1, 46-250 Wotczyn				
Lokalizacja	Wotczyn, ul. Traugutta				
Stanowisko	Imię i nazwisko		Nr uprawnień		Podpis
Projektant branża sanitarna	mgr inż. Kazimierz Arczyński		247/71/Op		
Stadium	PBW	Data	marzec 2020r.	Skala	1:20
				Rys. nr	4/S